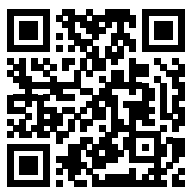




There is
a solution,
ERA



era[®] There is
a solution,
ERA

www.eramadencilik.com

Shaping the form of
your needs!

İçindekiler / Index

06

TAM MEKANİZE TAHKİMAT SİSTEMLERİ

10

DİK DAMAR VE YARI MEKANİZE
TAHKİMAT SİSTEMLERİ

12

ELEKTRO-HİDROLİK
HİDROLİK SİSTEMLERİ

16

HİDROLİK POMPA VE SU ARTIMA SİSTEMLERİ

17

HİDROLİK DİREK VE ÇELİK SARMA

18

GALERİ AÇMA MAKİNALARI

20

YÜKLEYİCİLER

22

LOKOMOTİFLER

24

PERSONEL TAKİP VE HABERLEŞME SİSTEMİ

25 _____ MERKEZİ GAZ İZLEME SİSTEMLERİ

26 _____ YERALTI TRAFİ & YOLVERİCİLER

27 _____ EX-MOTORLAR

30 _____ KIRICI, DELİCİ VE HALAT SAPLAMA

31 _____ HAVALANDIRMA SİSTEMLERİ
PERSONEL TAŞIMA ARABASI - VAGON

32 _____ KURU ZENGİNLEŞTİRME SİSTEMLERİ

34 _____ KÖMÜR ZENGİNLEŞTİRME

36 _____ KURUTMA SİSTEMLERİ

38 _____ İNSANSIZ OTOMATİK TORBALAMA SİSTEMLERİ



1: Çift Direkli Tahkimat

Model	Nominal Çalışma Direnci (kN)	Uygulanabilir Yük (kN)	Yükseklik (mm)	Genişlik (mm)	Çalışma Basıncı (Mpa)
ZY2200/14/32	2200	1979	1400~3200	1500	0.38~0.42
ZY2400/12/26	2400	2182	1200~2600	1500	0.42~0.45
ZY2400/09/18	2400	2182	900~1800	1500	0.42~0.45
ZY2800/09/20	2800	2182	900~2000	1500	0.45~0.48
ZY2800/14/32	2800	2182	1400~3200	1500	0.46~0.50
ZY3000/14/22	3000	2617	1400~2200	1500	0.50~0.54
ZY3200/11/26	3200	2617	1100~2600	1500	0.50~0.55
ZY3600/09/19	3600	3090	900~1900	1500	0.57~0.77
ZY3600/11/28	3600	3090	1100~2800	1500	0.52~0.58
ZY3800/14.5/31	3800	3094	1450~3100	1500	0.55~0.60
ZY3800/15/35	3800	3094	1500~3500	1500	0.56~0.60
ZY4000/10/22	4000	3094	1000~2200	1500	0.58~0.62
ZY4000/15/32	4000	3094	1500~3200	1500	0.60~0.65
ZY4000/16/35	4000	3094	1600~3500	1500	0.60~0.65
ZY4600/09/18	4600	3879	900~1800	1500	0.65~0.72
ZY5000/12/26	5000	3879	1200~2600	1500	0.70~0.78
ZY5200/14/35	5200	3879	1400~3500	1500	0.72~0.80
ZY6000/15/35	6000	5067	1500~3500	1500	0.76~0.85
ZY6400/10.5/21	6400	5084	1050~2100	1500	0.80~0.86
ZY6400/18/38	6400	5067	1800~3800	1500	0.80~0.86
ZY6800/17/35	6800	5067	1700~3500	1500	0.85~0.92
ZY7600/23/48	7600	6412	2300~4800	1750	0.90~0.95
ZY8500/21/450	8500	6412	2100~4500	1750	0.96~1.05
ZY8640/25.5/550	8640	6412	2550~5500	1750	1.05~1.10
ZY9000/15/30	9000	7145	1500~3000	1750	1.06~1.12
ZY9000/24/500	9000	7145	2400~5000	1750	1.10~1.18
ZY10000/28/630	10000	7916	2800~6300	1750	1.15~1.23
ZY12600/30/650	12600	10019	3000~6500	1750	1.20~1.26
ZY15000/32/680	15000	12370	3200~6800	2000	1.30~1.35
ZY17000/33/750	17000	12370	3300~7500	2050	1.38~1.41



2: Dört Direkli Tahkimat

Model	Nominal Çalışma Direnci (kN)	Uygulanabilir Yük (kN)	Yükseklik (mm)	Genişlik (mm)	Çalışma Basıncı (Mpa)
ZZ2800/16/26	2800	2534	1600~2600	1500	0.38~0.42
ZZ3200/16/26	3200	2534	1600~2600	1500	0.42~0.45
ZZ3600/14/28	3600	3206	1400~2800	1500	0.45~0.50
ZZ4000/14/30	4000	3206	1400~3000	1500	0.48~0.52
ZZ4000/16/32	4000	3206	1600~3200	1500	0.48~0.52
ZZ4000/17/35	4000	3206	1700~3500	1500	0.52~0.58
ZZ4000/18/39	4000	3206	1800~3900	1500	0.55~0.60
ZZ4800/18/38	4800	3958	1800~3800	1500	0.60~0.65
ZZ5000/18/40	5000	3958	1800~4000	1500	0.62~0.68
ZZ5200/16/32	5200	4364	1600~3200	1500	0.65~0.70
ZZ5200/21/42	5200	4364	2100~4200	1500	0.65~0.70
ZZ5800/22/43	5800	5235	2200~4300	1500	0.70~0.75
ZZ6000/20/42	6000	5235	2000~4200	1500	0.75~0.84
ZZ6200/18/38	6200	5235	1800~3800	1500	0.76~0.86
ZZ6800/19/38	6800	6185	1900~3800	1500	0.88~0.94
ZZ7200/22/45	7200	6185	2200~4500	1500	0.84~0.90
ZZ7600/20/40	7600	6185	2000~4000	1500	0.90~0.95
ZZ8000/22/42	8000	6185	2200~4200	1500	0.94~1.02
ZZ9000/25/50	9000	7758	2500~5000	1750	1.02~1.07
ZZ10000/22/42	10000	7758	2200~4200	1750	1.05~1.12





3: Kalın Kömür Damarı için Dört Direkli Tahkimat

Nominal Çalışma Direnci (kN)	Yükseklik (mm)	Genişlik (mm)	Kontrol Metodu
2200-3200 Single-swing or four-link lightweight	1400-2200	1250/1500	Manual, pilot, electrohydraulic control
	1600-2400		
	1650-2500		
2800-18000	1500-2450	1500	Manual, pilot, electrohydraulic control
	1600-2600		
	1700-3200		
	1800-3500		
	2000-3200		
	2400-4500		
	2500-4600		
12000-18000	2700-4300	1500/1750	Manual, pilot, electrohydraulic control
	1800-3200		
	2000-3800		
	2200-4000		
18000-24000	2700-4300	1750	Manual, pilot, electrohydraulic control
	2800-4500		
	2500-4200		
	2500-4500		
	2900-4500		
2800-6800	2900-5500	1500	Manual, pilot, electrohydraulic control
	1400-2800		
	1800-3800		
	2200-4500		
7800-10000	2500-5000	1750	Manual, pilot, electrohydraulic control
	2200-4500		
	2300-3700		
	2500-4800		
10000-15000	2500-5500	1750	Manual, pilot, electrohydraulic control
	2200-3800		
	2400-4200		
	2500-4500		
	2700-4800		
15000-21000	2800-5000	1750/2050	electrohydraulic control
	2400-4200		
	2700-4200		
	2800-5300		
	2900-5500		



4. Ön Kapeli Dört Direkli Tahkimat

Nominal Çalışma Direnci (kN)	Yükseklik (mm)	Genişlik (mm)	Kontrol Metodu	Detaylar
ZP2800-4000	1600-2400	1500	Manual control	four-leg single telescopic
	1600-2600	1500	Manual control	four-leg single telescopic
	1700-2800	1500	Pilot control	four-leg single telescopic
	1700-3200	1500	Manual control	four-leg double telescopic
	1700-3500	1500	Manual control	four-leg double telescopic
ZP4200-6000	1600-2600	1500	Manual control	four-leg single telescopic
	1700-2800	1500	Manual control	four-leg single telescopic
	1700-3200	1500	Pilot control	four-leg double telescopic
	1800-3300	1500	Manual control	four-leg double telescopic
	1800-3500	1500	Pilot control	four-leg double telescopic
ZP6800-8600	1800-3800	1500	Pilot control	four-leg double telescopic
	1600-3200	1500	Manual control	four-leg double telescopic
	1700-3500	1500	Manual control	four-leg double telescopic
	1800-3800	1500	Manual control	four-leg double telescopic
	2000-3800	1500	Pilot control	four-leg double telescopic
ZPY3200-4600	2000-4000	1500	Pilot control	four-leg double telescopic
	2000-4200	1500	Manual control	four-leg double telescopic
	1600-2600	1500	Manual control	four-leg single telescopic
	1700-2800	1500	Manual control	four-leg single telescopic
	1600-3200	1500	Pilot control	four-leg double telescopic
ZPY4800-6000	1700-3200	1500	Manual control	four-leg double telescopic
	1700-3500	1500	Pilot control	four-leg double telescopic
	1400-2800	1500	Pilot control	four-leg double telescopic
	1400-3000	1500	Manual control	four-leg double telescopic
	1500-3200	1500	Pilot control	four-leg double telescopic
	1700-3500	1500	Manual control	four-leg double telescopic
	1800-3500	1500	Pilot control	four-leg double telescopic



5. İnce Kömür Damarı için İki Direkli Tahkimat

Nominal Çalışma Direnci (kN)	Yükseklik (mm)	Genişlik (mm)	Kontrol Metodu
2000-2800	450-900	1500	Manual, pilot, electrohydraulic control
	550-1200		
	600-1300		
	650-1500		
	700-1700		
	800-1800		
	900-2100		
3000-4200	700-1500	1500	Manual, pilot, electrohydraulic control
	800-1600		
	850-1800		
	900-2100		
4400-7200	750-1500	1500	Manual, pilot, electrohydraulic control
	800-1600		
	900-1800		
	1000-2000		
7800-12000	1050-2000	1750	Manual, pilot, electrohydraulic control
	1100-2200		
	1100-2300		



6. İki Direkli Hafif Tahkimat



Model	Genişlik (mm)	Yükseklik (mm)	Çalışma Eğimi	Kesici	AFC
ZY1800/07/18	1.25m	0.9-1.6m	≤25°	MG130/291	SGZ630/220
ZY2000/11/26	1.25m	1.3-2.4m	≤35°	MG160/380	SGZ630/264
ZY2200/13/32	1.25m	1.5-3m	≤35°	MG160/380	SGZ630/320
ZY2000/07/18	1.5m	0.9-1.6m	≤25°	MG130/291	SGZ630/220
ZY2200/11/26	1.5m	1.3-2.4m	≤35°	MG160/380	SGZ630/264
ZY2400/13/32	1.5m	1.5-3m	≤35°	MG160/380	SGZ630/320

7. Zorlu Kömür Damarları için Güçlendirilmiş Tahkimat Sistemleri



Heavy Type AFC

This series of products are mainly suitable for high output and high efficiency full mechanized coal mining face to conveying coal in medium and thick coal seam. The production mode of "one coal mine, one work face" or "one coal mine, two work faces" has been formed in the high-output and high-efficiency mine, which is characterized by the high new technology equipment of electromechanical integration such as high-power electric traction shearer, electro-hydraulic powered roof support for fully mechanized mining work face, long distance and large capacity conveyor. Thus, the mine production system is greatly simplified, the production is highly concentrated, less equipment occupation, less personnel, high efficiency, safety and reliability, good economic benefits.



Middle & Heavy Duty AFC

This series of products are mainly applicable to transporting coal of gently inclined thin coal seam, medium and thick coal seam stope long wall. It can be used with the shearer, powered roof support to complete the fully mechanized coal mining (fully mechanized caving), coal loading, coal conveying, pushing AFC, moving powered roof support it has the characteristics of reliable performance, compact structure and strong applicability.



Medium and light AFC

This series of products are mainly used to conveying coal under the condition of gently inclined medium thick or thick coal seam, thin or extra thin coal seam blasting mining, conventional mining, high grade conventional mining. It can also be used for drivage and gateway conveying.



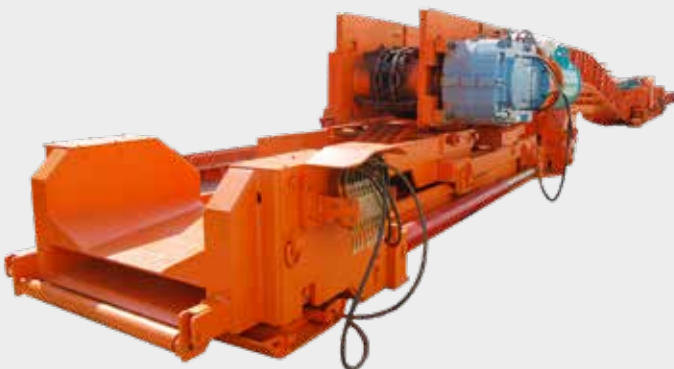
Thin coal seam AFC

Thin coal seam AFC is research and developed to meet the work face conveying coal, according to the characteristics of thin coal seam and mining technology. Through several generation of upgrading, as the company's competitive products, after, it has formed a series of products, with characteristics of compact structure, low running resistance, high reliability.



Bridge Stage Loader (BSL)

Gateway BSL has two kinds of groove: rolling line pan assembly and overall welding box structure to meet the needs of different users. The whole assembly welding box type structure of BSL has the advantages of easy installation, easy maintenance, the BSL life (coal) can reach to 0.4-10Mt. SMMG gateway BSL has formed a series, installed power from 40-700 kW, line pan width 630-1550mm, conveying capacity 400-4000t/h. Under the good condition of gateway, the BSL is equipped with Matilida and the BSL self-advancing device can realize the continuity of the work face advancing.



Shearer

Features and Usages: Multi-motor driven, arranged laterally, simple transmission system; hydraulic system is high integration, pipeline is simple and easy to operate; switched reluctance powerful cutting drum with pick-shaped cutter; equipped with power, motor temperature, water pressure, oil pressure, current leakage protection; it can be compatible with a variety of groove width scraper conveyors, used for comprehensive mining and comprehensive roof-caving mining.

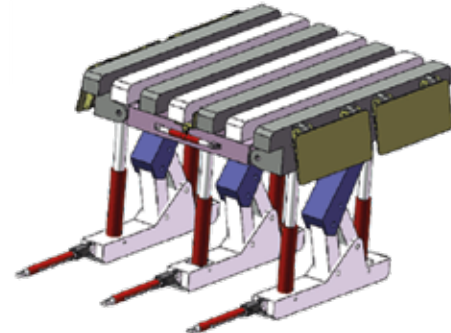
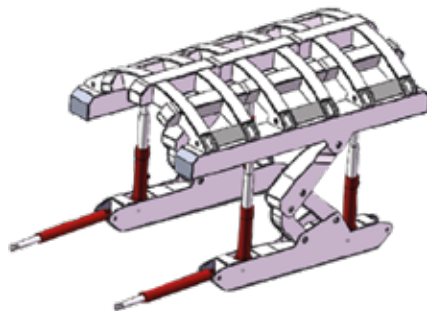
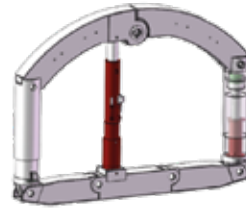
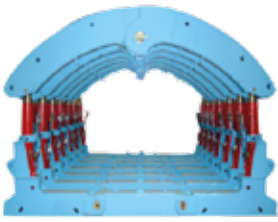
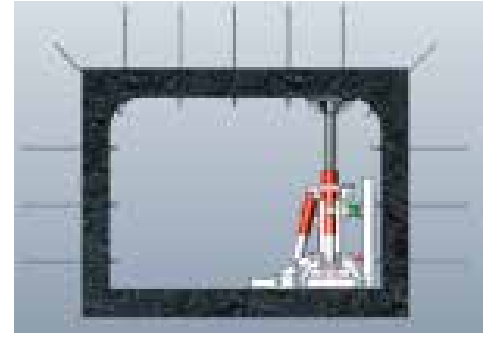
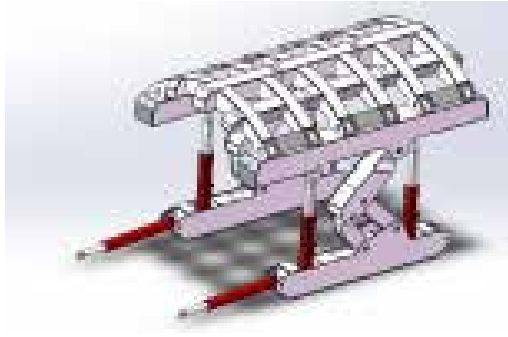


Firmamız orta kapasiteli bir firma olmasına rağmen güçlü Ar-ge ekibi ile yeraltı maden ocaklarında birçok kendilerinin geliştirdiği özel tahkimat modelleri yer almaktadır. Uzun ayak tahkimat dışında asıl önem verdikleri konular daha farklı üretim metotlarında tahkimat sistemi kullanılmaktadır. Dik Damar Esnek Tahkimat Madencilik te Yarı mekanize ve Tam " sistemleri kullanılmış olup, TTK da da Dik Damar Esnek Tahkimat kullanılmıştır.



Galeri Destek Tahkimatları

Hazırlık Galerileri, Tavan-Taban Destek Tahkimat Sistemleri



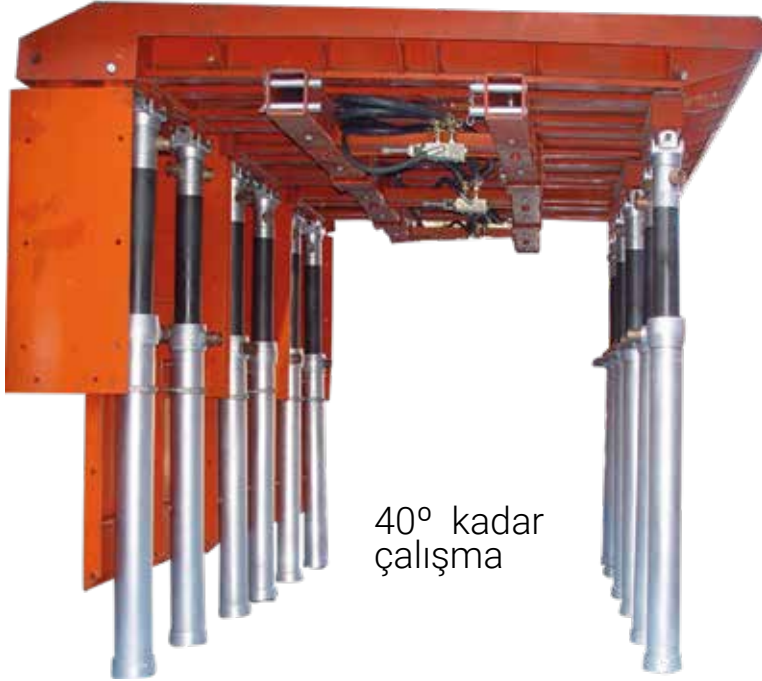
Dik Damar Esnek Tahkimat



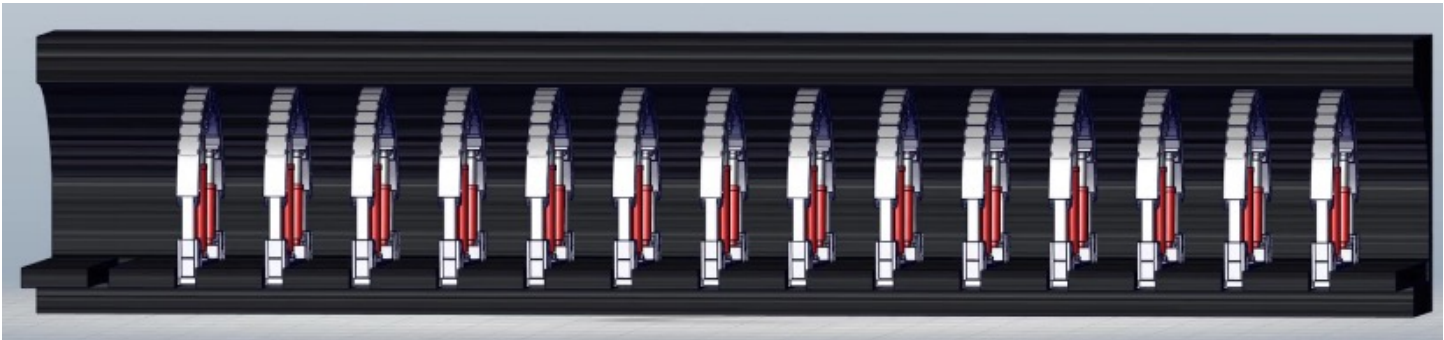
40° - 90° ye kadar çalışma



Yarı Mekanize Tahkimat



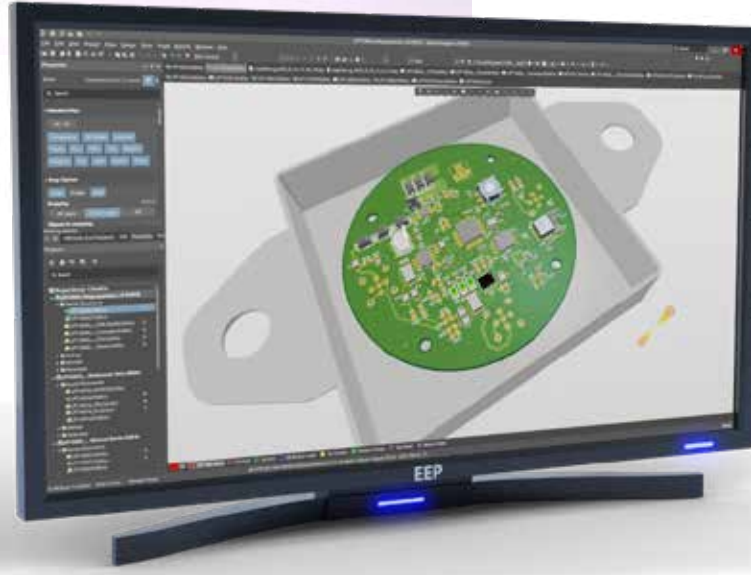
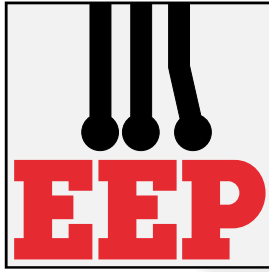
40° kadar çalışma





1989 yılında kurulan EEP Elektro-Elektronik Pranjic GmbH, endüstri, madencilik, proses otomasyonu, veri iletişimi, hidrolik teknolojisi ve ölçüm teknolojisi alanlarında ev sahibidir. Ana faaliyet alanı madencilik teknolojisi. Burada EEP, müşterilerine yeraltı madenciliği için tam otomatik bir kontrol sistemi olan PRA_matic® sistemini sunmaktadır. Bu sofistike sistemler, örneğin Çin Halk Cumhuriyeti'nde hem yerli hem de yabancı kömür madenlerinde uzun yıllardır hizmet vermekte ve olağanüstü performans ve kalitelerini kanıtlamıştır.

Donanım ile ilgili programlamanın geliştirilmesinde uzun yıllara dayanan deneyim sayesinde, iş süreçlerinin otomasyonu ve görselleştirilmesi yoluyla optimum destek için müşteriye özel çözümler geliştirilebilir.



Süreç Otomasyonu

EEP programlanabilir mantık denetleyicisi (64 adede kadar işlem sinyali ile modüler bir konfigürasyonda UDP-SPS), proses mühendisliğinde, yer altı madenlerinde ve kimya endüstrisindeki sistemleri ve makineleri kontrol etmek ve düzenlemek için kullanılır. ATEX I M2 EEx ib (kendinden güvenli) uyarınca onayı sayesinde bu PLC tehlikeli alanlarda da kullanılabilir. Programlama, KW-Software'in üreticiden bağımsız programlama sistemi MULTIPROG® ile gerçekleştirilir. Proses otomasyonu alanında verilerin iletilmesi veya cihazların parametreleştirilmesi için iletişim Profibus (merkezi veya merkezi olmayan düzenleme) aracılığıyla gerçekleştirilir.

Çoğaltıcı ve veri yolu sistemleri
Gelen sinyalleri yükseltmek veya dönüştürmek için EEP, müşterinin çeşitli bileşenleri arasında hatasız iletişim sağlayan çok sayıda kablolu sunar.

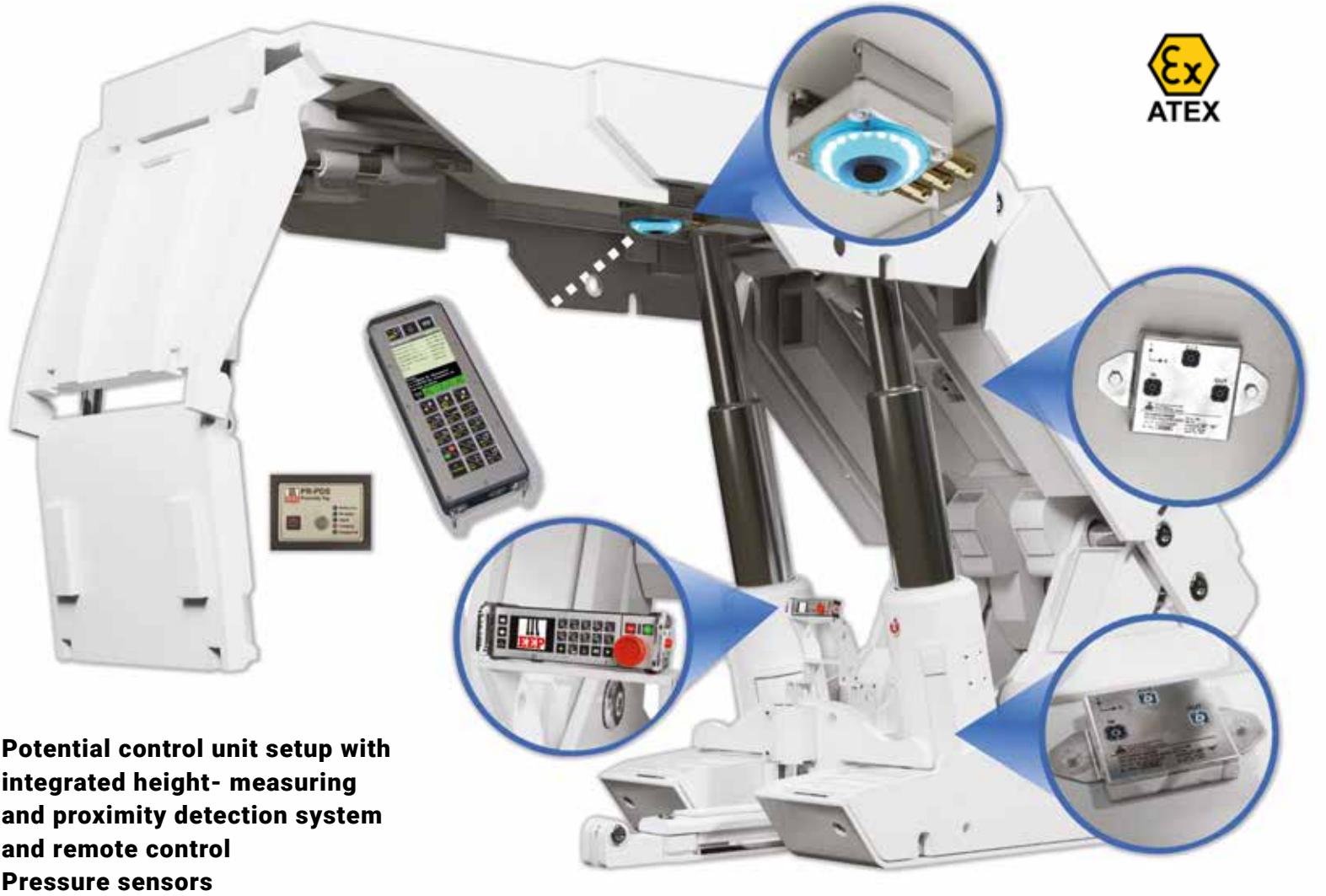
Elektro-hidrolik pilot kontrolü

Bu sistem ayrıca genişleme kalkanlarının kontrolü için ana ve pilot valfleri ile 22 adede kadar fonksiyonun aynı anda kontrol edilmesini sağlar.

Sensör teknolojisi

EEP, basıncı, açılırları, mesafeleri, eğimi ve konumları ölçmek için çeşitli özel sensörler sunar.

EEP Elektro-Elektronik Pranjic GmbH



Potential control unit setup with integrated height- measuring and proximity detection system and remote control Pressure sensors



Yeraltı koşulları, kullanılan cihazlara ve bileşenlere son derece yüksek talepler getirmektedir - kontrollerimiz bunlara sorunsuz bir şekilde dayanabilmektedir.

Manuel pilot kontrolleri ve gerekirse EEP'den tam otomatik elektro-hidrolik kontroller son derece uzun bir hizmet ömrüne sahiptir ve karşılığını verir. Bu, kalkan desteğindeki hidrolik silindirlerin her zaman kusursuz çalışmasını sağlar.

Yüksek kaliteleri ve kullanım kolaylıkları, onları verimli kömür madenciliğinde vazgeçilmez unsurlar haline getirmektedir.

Teslimat programımız ayrıca kalkan desteğindeki hidrolik silindirleri güvenilir bir şekilde kontrol eden ve gerekli sabit çalışma basıncını sağlayan çok çeşitli sensörler içerir. Ekipmanlarımız yer altında kullanılan hemen hemen tüm cihaz ve makinelere kolaylıkla uyum sağlamaktadır.

ELEKTRO HİDROLİK KONTROL



Elektro-hidrolik kontrollü 3/2 yollu valf kartuşları
Bağlantı tipi: kovan DN10, DN12, DN19
Fonksiyonlar: 2 ila 22
Malzemeler: paslanmazdan yapılmış tüm parçalar
İşletme basıncı: 350 bar
Orta: HFA, en az %1,5 - 2 konsantrel emülsiyon

BASINÇ TAHLİYE VANALARI



Doğrudan kontrollü pistonlu O-ring valf
Nominal boyut: DN10, DN12, DN19
Bağlantı tipi: Nipel, M42
Malzemeler: paslanmazdan yapılmış tüm parçalar
Çalışma basıncı: 120 ila 660 bar
Orta: HFA, en az %1,5 - 2 konsantrel emülsiyon

FİLTRE



Kumaş filtre, paslanmaz çelik, 3/2 yollu valf kartuşu, otomatik veya manuel pilot kontrolü
Filtre birimi: 25µm (gereksinimlerine göre)
Bağlantı: P:DN25, R:DN19
Maksimum Akış: 800 l/dk
Çalışma basıncı: Max. 400 bar (40 MPa)
Orta: HFA, en az %1,5-2 konsantrel emülsiyon

PİLOT KONTROL



Doğrudan, kompakt veya ayrı tasarımda hidrolik kontrollü 3/2 yollu valf kartuşları
Bağlantı tipi: kovan DN10, DN12, DN19
İşlevler: 2'den 20'ye
Malzemeler: paslanmazdan yapılmış tüm parçalar
Çalışma basıncı: maksimum 350 bar
Orta: HFA, en az %1,5 - 2 konsantrel emülsiyon



Konik oturma valfi, hidrolik olarak açılabilir
Bağlantı tipi: kovan DN10, DN12, DN19
Ağırlık: 4400g
Malzemeler: paslanmaz malzemelerden yapılmış tüm parçalar
Akış hızı: 630 l/dak
Çalışma basıncı: Max. 350 bar
Orta: HFA, en az %1,5 - 2 konsantrel emülsiyon

PROGRAMLANABİLİR LOJİK KONTROL (PLC)

Günümüz madenciliğinde modern, düşük maliyetli ve kazanç odaklı çalışabilmek için mevcut iş süreçlerinin profesyonel biçimde otomatikleştirilmiş olması gerekir. Bunun için kullanılan teknoloji en yüksek standartlara cevap vermedir: Mutlak hassasiyet ve güvenilirlik, tüm ölçüm ve süreç büyüklüklerinin kesintisiz olarak denetlenmesi ve değişen maden koşullarına yerinde ve zamanında tepki vermek için sistemlerin esnek biçimde kumanda edilmesi - tüm bunlar maksimum emniyet sağlanarak yapılmalıdır.

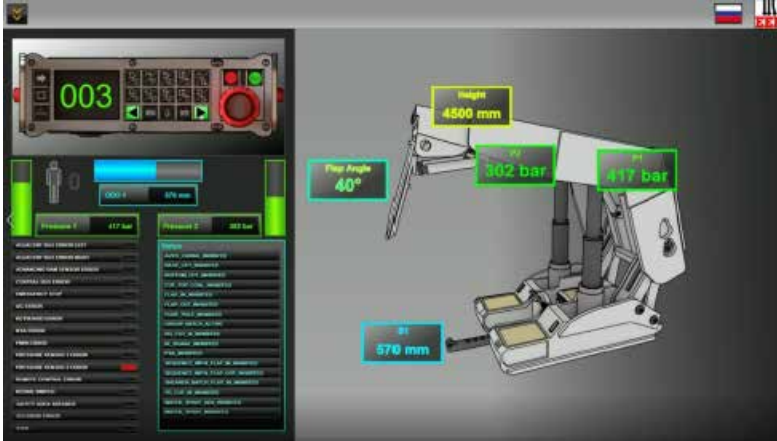


Modüler kullanımı yönetmenize olanak verir:
konveyör ve saban
pompa ve filtre istasyonu
paylaşım kompleksleri ve taşıma malzemeler
konveyör sistemleri
kompakt istasyonları

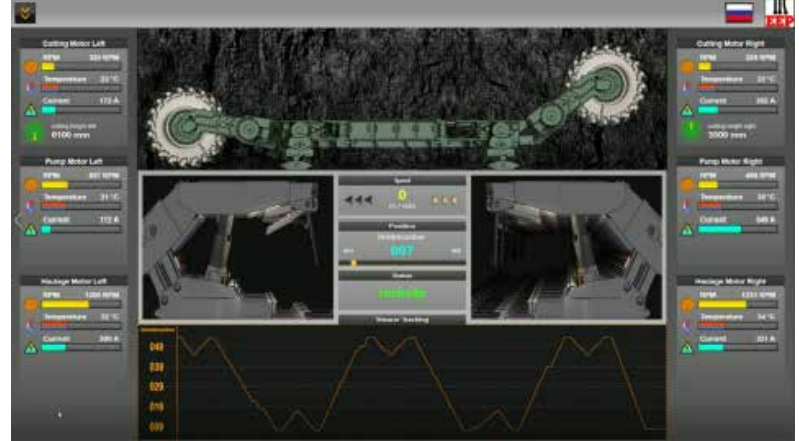
WEB TABANLI GÖRSELLEŞTİRME ÖRNEKLERİ - ANA EKMAN



EKMAN - SCU / TAHKİMAT



EKMAN - SHEARER



EKMAN - KONVEYÖR



EKMAN - POMPA İSTASYONU



HİDROLİK POMPA İSTASYONU

Firmamız Hidrolik Pompa İstasyonu konusunda Çin'de ki en büyük firmalardan biridir. Türkiye de de birçok pompa istasyonları hem Soma da hem de Zonguldak TTK da kullanılmıştır. Son zamanlarda yaptıkları Ar-ge yatırımları ile İngiltere'den mühendis ithal edip kalitelerini artırarak dünya da 1 numara olmayı hedeflemektedirler. Grup firmaları da madencilik sektörüne hizmet vermektedirler. Kesici Üritemi, Su Arıtma Sistemleri, Hidrolik Valf Üretimi yapmaktadırlar.

BRW Serisi 2 Pompa + 1 Tank



ÜRETİCİNİN REFERANSLARI

İmbat Maden

BRW Serisi Hidrolik Pompa İstasyonu ve Tankı

TTK Kozlu

BRW Serisi Hidrolik Pompa İstasyonu ve Tankı

Akkurt Maden

BRW Serisi Hidrolik Pompa İstasyonu ve Tankı

PLT Maden

BRW Serisi Hidrolik Pompa İstasyonu ve Tankı

Savana Maden

BRW Serisi Hidrolik Pompa İstasyonu ve Tankı

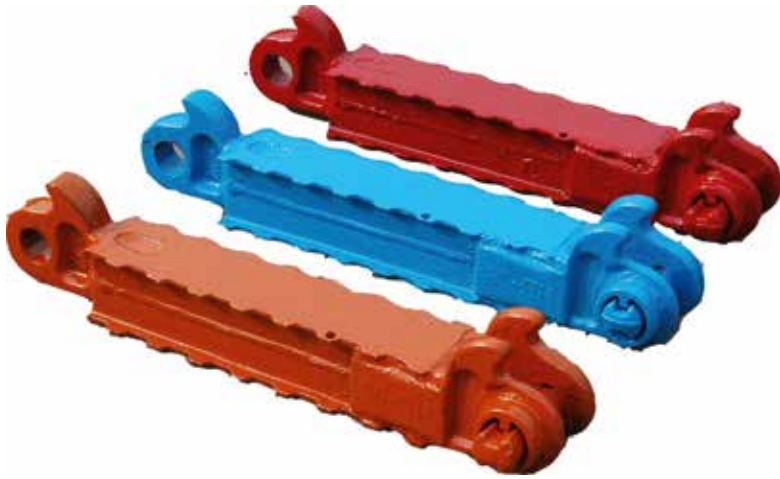


SU ARITMA SİSTEMLERİ

Çoğu madendeki yeraltı suyu, nitelikli endüstriyel su standartlarını karşılamamaktadır ve su kalitesi nispeten düşüktür. Bu tür çalışma koşulları altında, kömür madenciliği ekipmanının, özellikle elektrik motorunun soğutma sisteminin, valf bloğunun hidrolik bileşenlerinin, krika, kolonun ve hidrolik desteğin benzerlerinin zararı, su kalitesi nedeniyle büyük ölçüde artmaktadır. Sonuç olarak, ekipmanın bakım süresi ve kullanım ömrü kısalmaya veya düzgün çalışmıyor. Bu sadece ekipmanların tamiri ve bakım iş gücünün arttırmakla kalmaz, aynı zamanda ekipman tamir parçalarına yapılan yatırımları da artırır ve bu da sonuçta kömür madenciliği maliyetlerinde artışa neden olur.

REVERSE OSMOSIS





Allowed bending moment of roof body	Allowed	: 52.5KN.M
Bending moment of articulated part	Adjustable	: 30KN.m 7
Angle in vertical direction	degrees Adjustable	: Degrees 3
Angle in horizontal direction	Height of articulated	: Degrees
Part		: 138mm
Height of roof body		: 90mm
Length		: 1200mm
L1		: 1020mm



Model	Çalışma Basıncı	Sıvı Basıncı	Uygulanabilir Yük	Pompa istyn. Sıvı Basıncı	Max Yükseklik	Min Yükseklik	Silindir Çapı	Kullanılan Sıvı	Ağırlık
	KN	Mpa	KN	Mpa	mm	mm	mm		kg
DW45-25/110	250	26.3	143-190	15-20	4500	3216	110	Kömür MD10 emulgator be emulgator 1-2% emulsion	138.0
DW40-25/110	250	26.3	143-190	15-20	4000	2966	110		126.0
DW35-30/110	300	31.6	143-190	15-20	3500	2620	110		113.0
DW31.5-30/110	300	42.1	143-190	15-20	3150	2270	110		103.0
DW28-30/110	300	42.1	143-190	15-20	2800	1920	110		95.0
DW25-40/110	400	42.1	143-190	15-20	2500	1629	110		81.8
DW22-40/110	400	42.1	143-190	15-20	2240	1369	110		76.6
DW20-40/110	400	42.1	143-190	15-20	2000	1247	110		70.8
DW18-40/110	400	42.1	143-190	15-20	1800	1122	110		65.0
DW16-40/110	400	42.1	143-190	15-20	1600	1016	110		59.5
DW14-40/110	400	42.1	143-190	15-20	1400	910	110		54.5
DW12-40/110	400	42.1	143-190	15-20	1200	803	110		49.0
DW10-40/110	400	42.1	143-190	15-20	1000	696	110		44.0
DW08-40/110	40	42.1	143-190	15-20	800	588	110		38.8
DW06-40/110	400	42.1	143-190	15-20	630	495	110		34.2



EBZ200R BOOM-TYPE ROADHEADER

EBZ200R bom tipi galeri açma makinası, kömür madenlerinde, otoyol tünellerinde ve su koruma su kanallarında yaygın olarak kullanılır. Orta sert ve yumuşak kaya yapısı için özellikle uygundur. Tek seferlik veya katmanlı yapı, kesit kazısını özgür, güvenli ve verimli hale getirir.

-İthal rulman ve kesici dişler, güçlü kaya kırma yeteneğini sağlar. Küreğin alt kısmı büyük bir eğim açısına sahiptir ve motor doğrudan yıldız tekerleğiyle tahrik edilir, bu da malzeme yükleme ve alt temizliği kolaylaştırır.

-Ara taşıyıcı, düz bir yapı benimser ve kürek tablası ile dört çubuklu bağlantı mekanizması oluşturur. Kürek tablası kaldırıldığında veya çukur yapıldığında, ilk taşıyıcı kazıcı zincirinin uzunluğu pek az değişir.

-Çift sıralı kazıcı tipi taşıma benimsemiştir. Kanal, kanal ve kazıcı ömrünü sağlamak için yüksek mukavemetli aşınmaya dayanıklı çelik levha kullanır.

-Gövde kısmı ve arka destek, iyi rijitlik ve yüksek güvenilirlik sağlayan kalın plakalı kaynaklı kutu tipi yapıyı benimser.

-Seyahat tahrik sistemi, uluslararası ileri düzeyde motor ve redüktörle yüksek derecede entegre edilmiştir ve çıkış torku yeterince büyüktür, böylece büyük açılı işlemlere uyum sağlar.

-Hidrolik sistemi, hidrolik bileşenlerin hizmet ömrünü etkili bir şekilde uzatmak ve sistem arızalarını azaltmak için sürekli güç, basınç kesme ve yük duyarlı kontrolü benimser. Ana hidrolik bileşenleri dünya çapında ünlü markalardan gelmektedir.

-Elektrik sistemi, ileri fonksiyonlara ve yüksek kararlılığa sahip uluslararası ünlü bileşenleri benimser. LCD Çince karakterli dinamik ekran, hata otomatik teşhis ve hafıza fonksiyonlarına sahiptir.

Item		Parameters	
Overall weight		8000kg	
Outline dimension	Length	11478mm	
	Width	Shovel plate	3200mm
		Body	2700mm
	Height	The cutting head is laid horizontally on the highest point	2346mm
		Body	1940mm
	Dirting depth	225mm	
	Ground clearance	220mm	
Range of positioning cutting	Height	4800mm	
	Width	6040mm	
	Area	29m ²	
Max./economical compressive strength of rock		≤70/60MPa	
Climbing ability		±10°	
Walking speed		7m/min	
Ground pressure		0.15MPa	
Gross power		3320W	
Power of cutting motor		200/150kW	
Power of pump station motor		132kW	
Power supply voltage		AC1000V	
Power supply frequency		50Hz	
Speed of cutting head		46/230min	
Track width		650mm	
Track outer width		2700mm	
Water pressure of spraying		Water pressure of external spraying ≥4MPa Water pressure of internal spraying ≥2MPa	
Size of max. non-disassembly part		350×1380×1480mm	
Weight of max. non-disassembly part		8500kg	

EBZ200 ROADHEADER

Positioning cutting height(m)		2.4m~5.2m
Positioning cutting width(m)		3.7m~6.5m
Grade ability		±18°
Unilateral compressive strength of Max/suitable in cutting rock		≤90/70MPa
Overall dimension	Length	10.6m
	width	1. width of loading table:3.6m 2. Width of outer side of both pedrails 2.6m 3. width of body 2.56m
	Height	1. body height 1.8m 2. top point when cutting head placed horizontally 2.3m 3. height of cutting cover plate 2.2m
Weight		59t (including the second transporting system)
Power supply voltage		1140V



EBZ160 ROADHEADER

Positioning cutting height(m)		2.2m~5.2m
Positioning cutting width(m)		3.5m~5.6m
Grade ability		±18°
Unilateral compressive strength of Max/suitable in cutting rock		≤80/60MPa
Overall dimension	Length	10.2m
	width	1. width of loading table:3.0m 2. Width of outer side of both pedrails 2.4m 3. width of body 2.3m
	Height	1. body height 1.6m 2. top point when cutting head placed horizontally 2.0m 3. height of cutting cover plate 1.9m
Weight		50t (including the second transportingsystem)



EBZ260 ROADHEADER

Positioning cutting height	Arched tunnel	3.3m-5.36m
	Rectangular tunne	3.0m-5.36m
Overall dimension	Length	15.5m
	width	1. track shoe width 2.8m 2. width of body 3.6m
	Height	1. height of body 2.0m 2. top point when cutting head placed horizontally 2.55m
Maximum driving width		4.2m-7.37m
Grade ability		-23°- +15°
Weight		86.5t



MINI LOADER



ÖLÇÜLER

ZWY-100/45L

A	Kazı Geniřliđi	6430 mm
B	Dozer Bıçaktan Kazı Mesafesi	2580 mm
C	Kazı Yüksekliđi	5000 mm
D	Kazı Derinliđi	1200 mm
E	Bořaltma Yüksekliđi	1570 mm (v)
F	Minimum Bořaltma Yüksekliđi	1324 mm (v)
G	Bořaltma Mesafesi	1486 mm (v)
H	Max. Boom Açısı	±55°
Uygulanabilir Galeri Ölçüleri (Geniřlik × Yükseklik)		≥2.7×2.7 m

MWY6/0.3 MİNİ EXC YÜKLEYİCİLER



MWY6/0.3 Elektrikli maden kazıcısı, firmamızın kendi özgün geliřtirdiđi ve ürettiđi yer altı kayalık temizleme ekipmanıdır. Bu makine, kompakt bir yapıya sahip olup küçük dıř boyutlara sahiptir. Aynı zamanda elektrikle çalıřan bir hidrolik sistem kullandıđı için enerji tasarrufu, düşük gürültü, düşük kirlilik ve yüksek verimlilik gibi avantajlara sahiptir. Maden sondaj makineleri ile birlikte kullanıldıđında, madenlerde ve diđer yeraltı madenlerinde dikey řaft delme işlemlerini mekanize ederek delme hızını büyük ölçüde artırabilir. Aynı zamanda bu makine yatay tünellerde ve eğik galerilerde kayalık temizleme ve kazma işlerinde de kullanılabilir. Bu makine kömür madenleri, metal madenleri ve diđer yeraltı madenlerinde kullanım için uygundur.

Yeraltı Madenleri için CMJ2-35 Paletli Hidrolik Sondaj Makinası

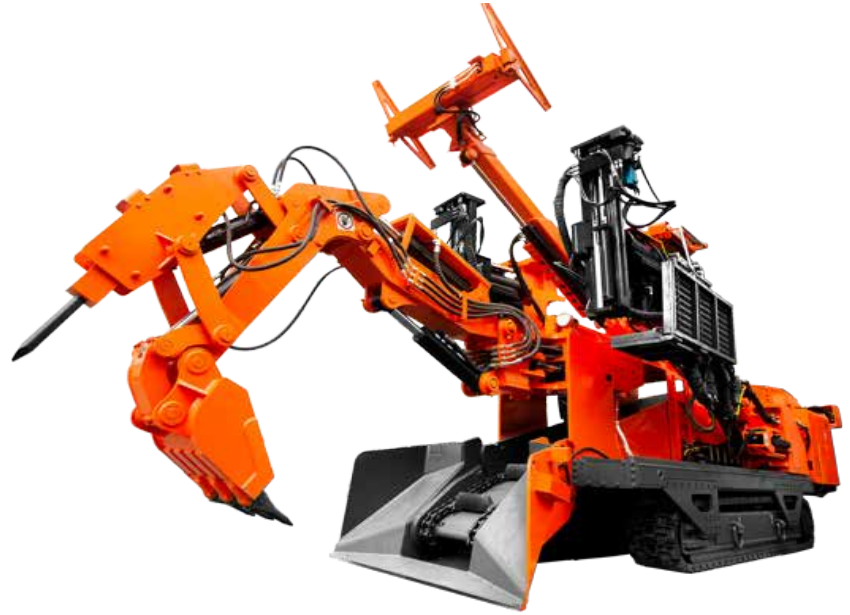
CMJ2-35 paletli hidrolik kazı sondaj kulesi, kömür madenlerinde, metal madenlerinde ve diğer alanlarda tünel kazısı ve patlatma deliği operasyonları için kullanılmaktadır. İşçiler güvenli bir yerde durabilir ve kaya delme işlemleri için mekanik kolu uzaktan çalıştırabilirler. Bu sayede manuel pnömatik delme işlemlerinin yerine geçer, manuel çalışmanın yoğunluğunu azaltır ve iş verimliliğini ve güvenliğini artırır. Bu model, tam hidrolik tahrik, gelişmiş sistem, rahat çalışma, hızlı kaya delme hızı, esnek manevra kabiliyeti, güçlü tırmanma yeteneği, uygun bakım, istikrarlı çalışma ve güvenli kullanım sağlar. 3,0 m 0,8-2 m/dak'lık bölümler için uygundur (genişlik x yükseklik).



CWMZY2-55/28Y Yeraltı Madeni Kazma ve Montaj Makinası

CWMZY2-55/28Y yeraltı madeni çapa kazma ve kurulum ünitesi, sondaj ankraj çubukları (ankraj kabloları) desteği ve yükleme işlevlerini birleştiren verimli, sürekli çalışan bir kurulum ünitesidir. Esas olarak yeraltı madeni tünelleri, su yönlendirme tünelleri ve diğer mühendislik tünellerindeki kazı işlemleri için kullanılır. Manuel emek yoğunluğunu azaltmada verimli, güvenli ve etkilidir ve kaya tünellerinin hızlı kazısı için mekanize operasyon gereksinimlerini iyi bir şekilde karşılar. Aynı zamanda küçük ve orta ölçekli tünellerde çeşitli ekipmanların sürülememesi problemini de çözer.

Ankraj kazma ve montaj ünitesinin iki delme kolu aynı anda tünelin üst ve yan ankrajlarını destekleyebilir. Kazıcı mekanizmanın sıyırma kolu, kayaları uzaktan alıp sıyırıcı konveyöre gönderir ve kayaları arkadan maden arabasına veya bantlı konveyöre boşaltır. Ayrıca çalışma yüzeyini temizlemek için sıyırıcı da kullanabilirsiniz. Kırıcı kolu kırıcıya entegre olduğundan sökmeye gerek yoktur. Büyük kayalarla karşılaşırsanız kırıcı kolundaki kırıcıyı kullanarak bunları kırabilirsiniz.



Yeraltı Madenleri için CMM2-25Y Hidrolik Çift Kollu Ankraj Sondaj Makinası

CMM2-25Y hidrolik çift kollu ankraj sondaj kulesi, yeraltı madenlerinde kullanılan yeni bir tünel destek makine ve ekipman türüdür. Bu makine, destek işini hızlı bir şekilde tamamlamak, iş dengesini sağlamak ve mekanizasyonu geliştirmek için tünel açma makineleri ve sondaj kuleleriyle birlikte kullanılır. Esas olarak yeraltı madenlerindeki tünel çalışma yüzeyi destek operasyonlarında kullanılır, tünelin üst ve yan ankraj civatalarını aynı anda destekleyebilir ve ayrıca patlama delikleri açma ve tespit delikleri (su ve gaz tespiti) işlevlerine de sahiptir.



DİZEL VE ELEKTRİKLİ LOKOMOTİFLER

Çin'deki en büyük üreticilerden biri olup, lokomotif konusunda ÇİN pazarında önemli bir yere sahiptir. Türkiye de de birçok referansımız da mevcuttur.



ÜRETİCİNİN REFERANSLARI

- Türk Maden Madencilik
- 2 set 2.5 Tonluk Lokomotif
- Sonalp Madencilik
- 1 set 2.5 Tonluk Lokomotif
- Akkurt Madencilik
- 2 set 2.5 Tonluk Lokomotif – Hız sürücülü
- Akkurt Madencilik
- 1 set 5 Tonluk Lokomotif – Hız Sürücülü
- İskilip Madencilik
- 2 set 2.5 Tonluk Lokomotif

2.5T Battery Locomotive



Model No.CTY2.5/6,7,9G(B)

Adhesive / total weight (t)2	.5
Track gauge (mm)	600,762 or 900
Traction (KN)2	.55
Max. Traction (KN)6	.13
Speed (km/h)4	.54
Battery Voltage (V)	48
Battery Capacity (Ah)3	30
Power (KW)	3.5*1
Dimensions Length(mm)	2360
Width(mm)	914,1076 or 1214
Height(mm)	1550
Wheelbase (mm)	650
Wheel diameter (mm)	460
Min Curve radius (m)5	
ControllerR	esistance or IGBT
Braking method	Mechanical Brake

5T Battery Locomotive



Model No.CTY5/6,7,9G(B)

Adhesive / total weight (t)5	
Track gauge (mm)	600,762 or 900
Traction (KN)	7.06
Max. Traction (KN)	12.26
Speed (km/h)7	
Battery Voltage (V)	90
Battery Capacity (Ah)3	85
Power (KW)	7.5*2
Dimensions Length(mm)	2860
Width(mm)	920,1082 or 1220
Height(mm)	1550
Wheelbase (mm)	850
Wheel diameter (mm)	520
Min Curve radius (m)	6
Controller	Resistance or IGBT
Braking method	Mechanical Brake

6T Battery Locomotive



Model No.CTY6/6,7,9G(B)

Adhesive / total weight (t)6	
Track gauge (mm)	600
Traction (KN)7	.06
Max. Traction (KN)1	2.26
Speed (km/h)7	
Battery Voltage (V)	90
Battery Capacity (Ah)	385
Power (KW)	7.5*2
Dimensions Length(mm)	2860
Width(mm)	920,1082 or 1220
Height(mm)	1550
Wheelbase (mm)	850
Wheel diameter (mm)	520
Min Curve radius (m)	6
Controller	Resistance or IGBT
Braking method	Mechanical Brake

8T Battery Locomotive



Model No.CTY6/6,7,9G(B)

Adhesive / total weight (t)6	
Track gauge (mm)	600
Traction (KN)7	.06
Max. Traction (KN)1	2.26
Speed (km/h)7	
Battery Voltage (V)	90
Battery Capacity (Ah)	385
Power (KW)	7.5*2
Dimensions Length(mm)	2860
Width(mm)	920,1082 or 1220
Height(mm)	1550
Wheelbase (mm)	850
Wheel diameter (mm)	520
Min Curve radius (m)	6
Controller	Resistance or IGBT
Braking method	Mechanical Brake

12T Battery Locomotive



Model No.CTY12/6,7,9G(B)

Adhesive / total weight (t)1	2
Track gauge (mm)	600,762 or 900
Traction (KN)	16.48
Max. Traction (KN)	29.43
Speed (km/h)8	.7
Battery Voltage (V)	192
Battery Capacity (Ah)	560
Power (KW)	22*2
Dimensions Length(mm)	5100
Width(mm)	1050,1212 or 1350
Height(mm)	1600
Wheelbase (mm)	1220
Wheel diameter (mm)	680
Min Curve radius (m)	6
ControllerR	Resistance or IGBT
Braking method	Mechanical Brake

PERSONEL TAKİP VE HABERLEŞME SİSTEMİ

WireNode

Yeraltı madenlerinde dağınık radyo ağlarının (RAN) oluşturulmasını sağlayan yenilikçi, çok işlevli bir cihazdır.

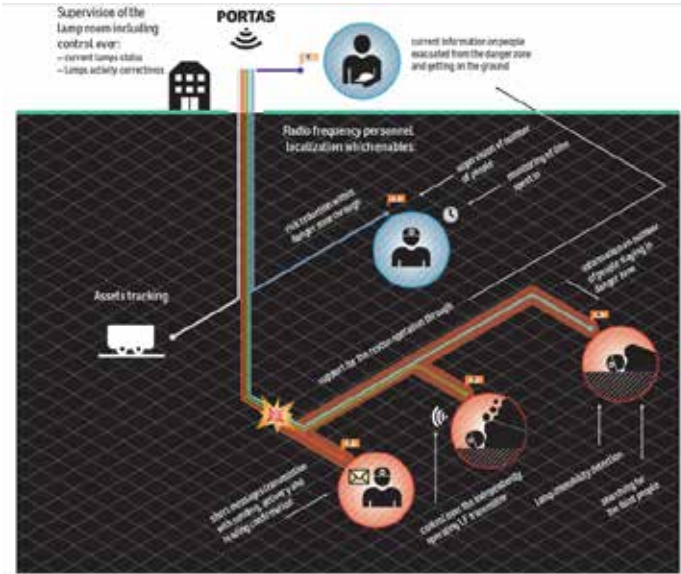
WireNode, iletişim sistemi altyapısı, veri iletimi, personel tanımlama ve yerelleştirmenin bir parçası olarak kullanılır. Cihaz otomatik olarak konfigüre edilmektedir.

Ana Özellikler:

Sürekli iletişim için: her 50 metrede bir veya algılama noktasında bir cihaz
Tek bir güç kaynağından bir segmentte (1 km)
12 saatlik pil
MIMO teknolojisi



ACIL KURTARMA HABERLEŞME SİSTEMİ

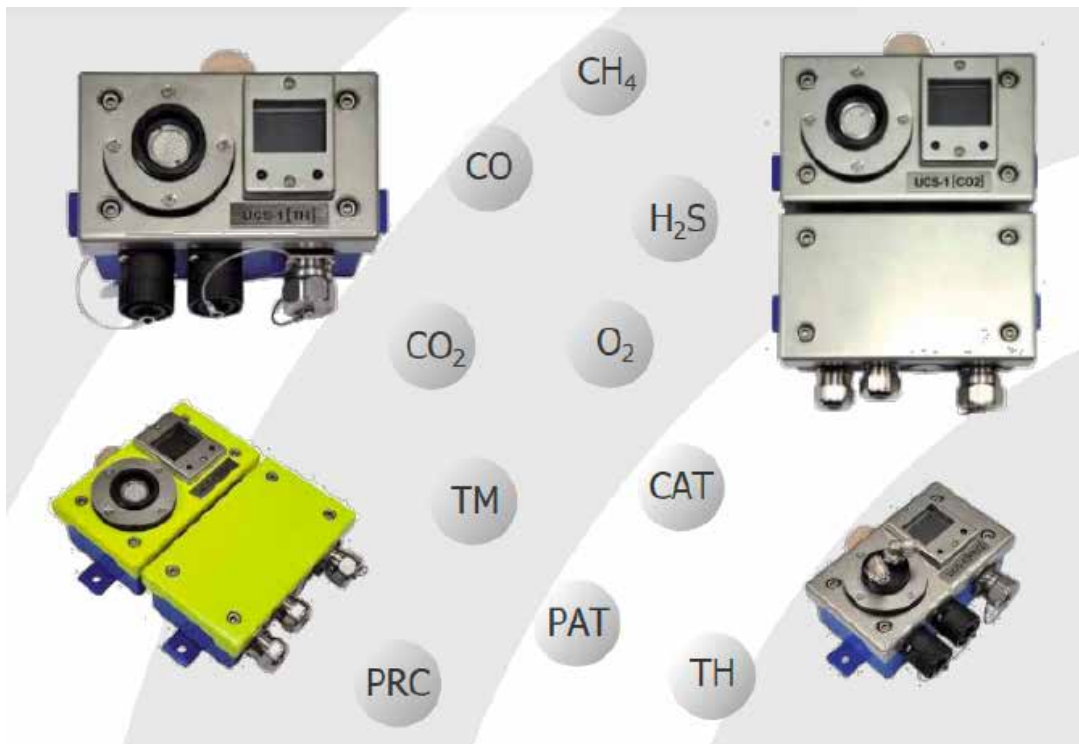
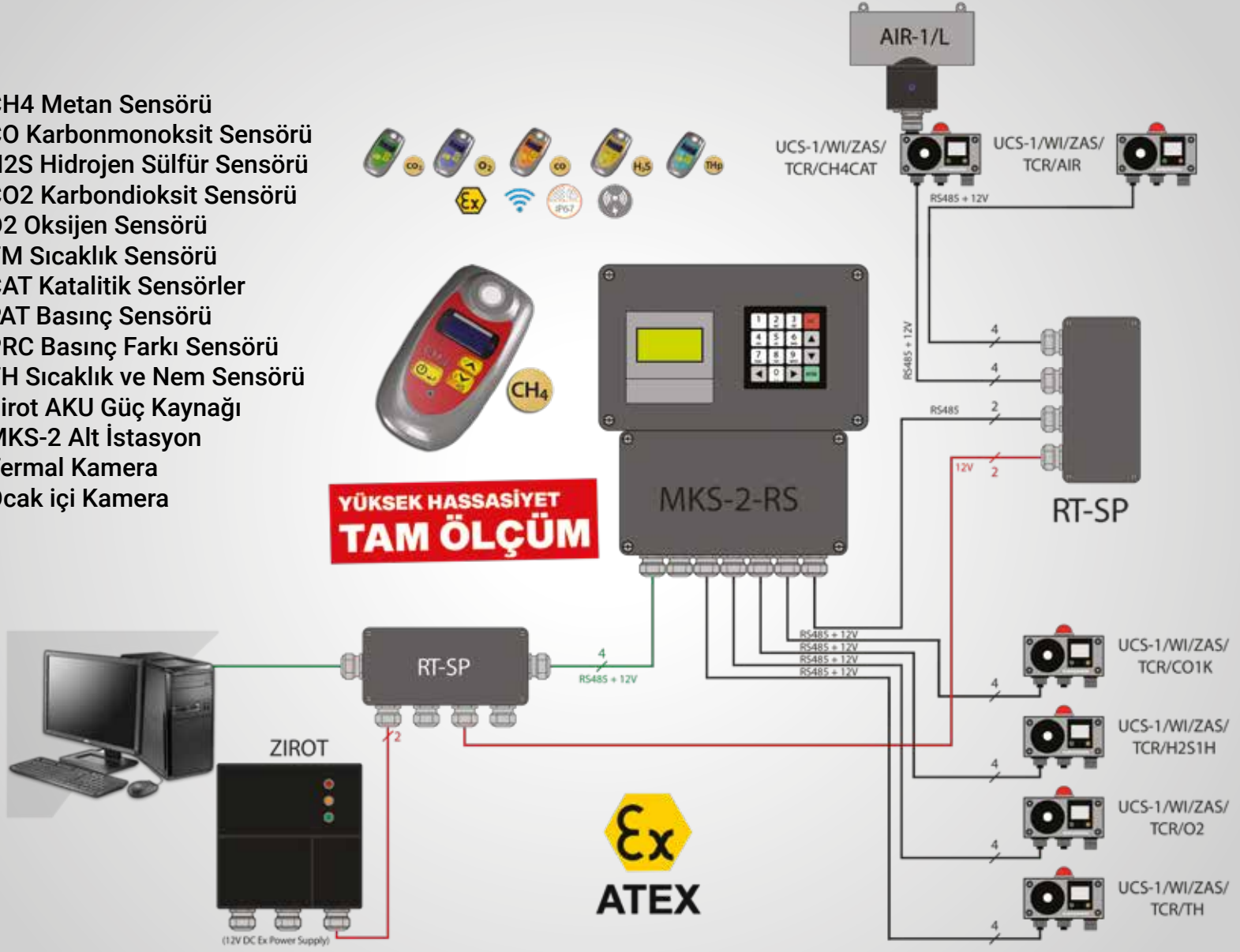


Mobil radyo ağı düğümünün ana görevi, yeraltı kurtarma operasyonları sırasında iki yönlü veri ve ses iletimi sağlamaktır. Kurtarma ekibi, gerekirse, son derece güvenilir radyo ağı oluşturan aşağıdaki düğümleri etkinleştirir. Düğüm, açıldıktan sonra 10 saniye içinde çalışmaya hazırdır. Ağ, herhangi bir düğümü etkinleştirme/devre dışı bırakma sırasında çalışmayı durdurmaz. Ağ kurmak için başka bir kurulum ve gücün açılması gerekmez (tamamen geçici işlev). Tam şarjlı dahili akü, cihazı 5 gün boyunca beslemek için kullanılır. Tüm aktif düğümlerin şarj seviyesi, baz istasyonu tarafından sürekli olarak izlenir.

Ana Özellikler:

Kolay taşıma için 500g (1 lbs) hafif tasarım
Çoğu gerçek kurtarma operasyonu için 5 günlük pil ömrü yeterli
montaj aralıkları: yaklaşık 50m (kabaca 40-60 adım)
iletişim, yerelleştirme ve ölçüm altyapısı

- CH4 Metan Sensörü
- CO Karbonmonoksit Sensörü
- H2S Hidrojen Sülfür Sensörü
- CO2 Karbondioksit Sensörü
- O2 Oksijen Sensörü
- TM Sıcaklık Sensörü
- CAT Katalitik Sensörler
- PAT Basınç Sensörü
- PRC Basınç Farkı Sensörü
- TH Sıcaklık ve Nem Sensörü
- Zirot AKU Güç Kaynağı
- MKS-2 Alt İstasyon
- Termal Kamera
- Ocak içi Kamera



Firmamız Polonya Menşeli ATEX Sertifikalı Trafo ve Yolverici üretimleri yapmaktadır. Ayrıca firmanın yeraltı madenleri için ürettiği diğer ATEX belgeli ürünleri de sunulmuştur.

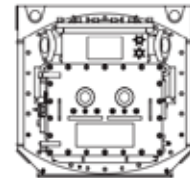
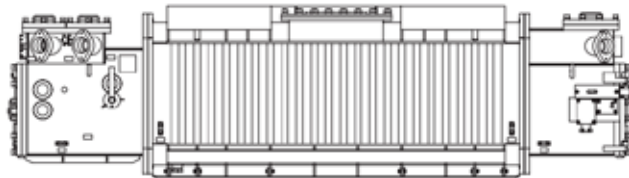
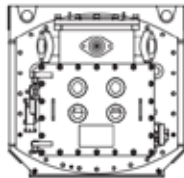


ÜRETİCİNİN REFERANSLARI

PLT Maden 1000KVA
Yeraltı Trafosu



Güç		200 kVA	315 kVA	400 kVA	630 kVA	1000 kVA	1200 kVA	1400 kVA	1800 kVA
Primer Gerilim 3kV-6kV arası (3kV, 3,3kV, 6kV)		+	+	+	+	+	+	+	+
Giriş Kompartmanı	Topraklama şalteri ve kesici	+	+	+	+	+	+	+	+
	Topraklama şalteri, ayırıcı ve ROLLARC kesici	+	+	+	+	+	+	+	+
Sekonder Gerilim	525V (400V'dan 690V'a kadar)	+	+	+	+	-	-	-	-
	525V ve 1050V (400V'dan 690V'a ya da 690V'dan 1050V'a kadar)	-	-	-	+	+	+	+	
	1050V (690V'dan 1050V'a kadar)	-	-	+	+	+		+	+
Çıkış Sayısı	Tek Çıkış	+	+	+	+	+	-	-	-
	Çift Çıkış	+	+	+	+	+	+	+	+
	Üçlü Çıkış	+	+	+	+	+	+	+	+
	Dörtlü Çıkış	+	+	+	+	+	+	+	+
Çıkış Kompartmanı	Kontaktör ve röleler ile emniyetli çıkışlar	+	+	+	+	+	+	+	+





KESİCİ MOTORLARI



Galeri açma makineleri - Roadheaders



Sabanla Sürme - Plows



Süreklilik olan Madenler



Tünel Açma



Değişken Hızlı Taşımlar



KONVEYÖR MOTORLARI



Uzun Ayak Konveyörleri



Bant Konveyörler



Uzun Ayak Yükleyiciler



KIRICI MOTORLARI

Madencilikte kırıcı motorları, tasarımlarımızda barındırılacak yüksek başlatma ve çekme torku gerektirir. Bu motorlar, ekipman üzerindeki büyük gerilmelerin üstesinden gelmek için maksimum mekanik bütünlük için özel olarak tasarlanmıştır.

6.6kV ve 11kV dahil olmak üzere tüm güç ve voltajlarda hem hava hem de su soğutmalı motorlar sunuyoruz. Tüm makinelerimiz, diğer ekipmanların gereksinimine uyacak şekilde özelleştirilebilir, örneğin ince damar uygulamaları için azaltılmış motor yüksekliği gibi çevreye uyulanabilir.



POMPA MOTORLARI

Tüm madencilik uygulamaları için çelik alaşımı pompa motorları imal ediyoruz. Hem hava hem de su soğutması seçenekleri mevcuttur ve bunlar, tüm uygun belgelendirme ile birlikte güvenli veya tehlikeli alanlarda kullanılmak üzere motorlarımızı sizlerin hizmetine sunuyoruz.

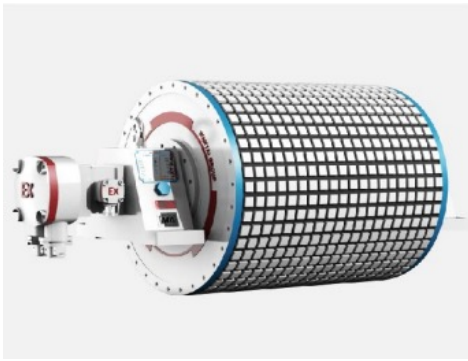
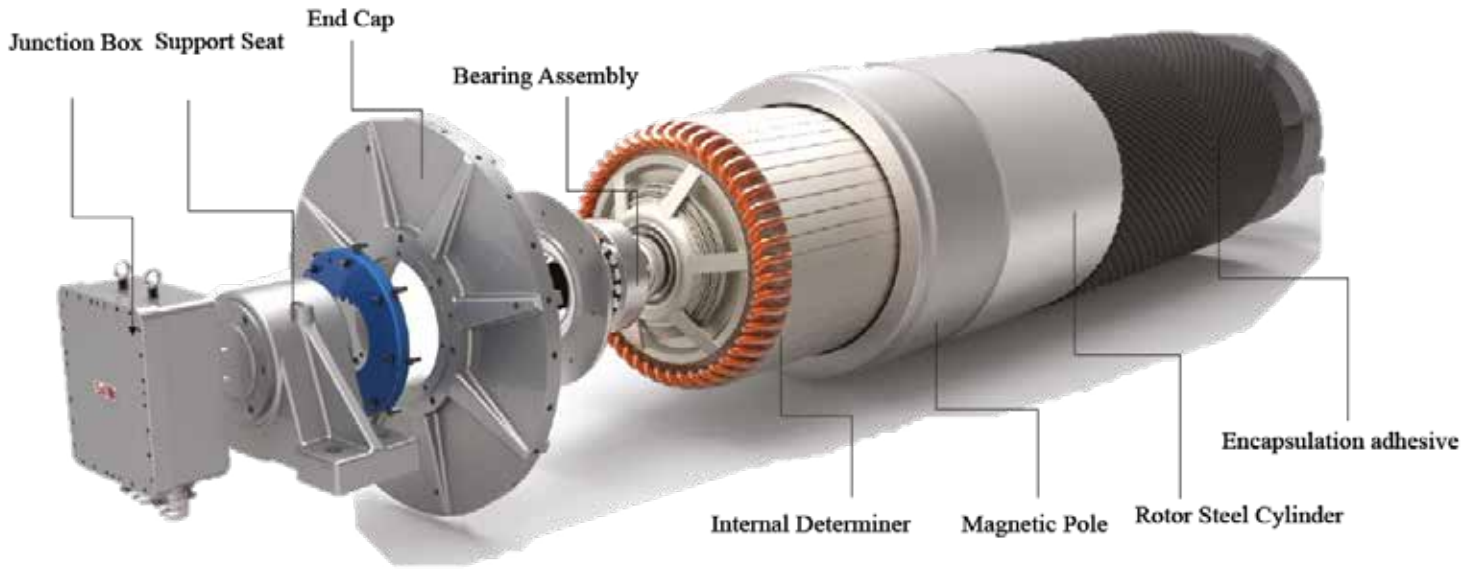


TOZ ÖNLEME MOTORLARI

Havali temizleyicilerde dahil tüm madencilik uygulamaları için motorlarımız mevcuttur. Bu küçük motorlar, gerekli dağıtım ekipmanını en aza indirmek için 3300V dahil bir dizi gerilimleri mevcuttur.

Hava temizleme motorları, dünya çapında kullanım için onaylanmış Ex d alev dayanıklı olarak sertifikalandırılmıştır.





Kalıcı mıknatıslı elektrikli tambur



Kalıcı mıknatıslı yavaşlatma motoru



Kalıcı mıknatıslı doğrudan tahrik motoru



Kalıcı mıknatıslı motor entegre makinesi

Name	Model	Voltage(V)	Power (kW)	Notes
Mining explosion-proof three-phase permanent magnet synchronous electric drum	STYB	380/660	22-220	
	STYB	660/1140	55-710	
Mining explosion-proof permanent magnet synchronous variable frequency motor	TBVF-YC	380/660	1.0-3.0	Roller Screen
	TBVF-YC	380/660	22-315	
	TBVF-YC	660/1140	55-1600	
	TBVF-YC	3300	560-800	
Mining explosion-proof deceleration permanent magnet synchronous variable frequency motor	TBVF-YJ	660/1140	200-800	
	TBVF-YJ	10000	560-1400	
Mining explosion-proof and intrinsic safety deceleration permanent magnet synchronous variable frequency speed control integrated machine	TYJVFTJ	1140	160-800	
	TYJVFT	3300	400-1600	1500r/min

MADENCİ BAŞ LAMBASI

Atex Group 1 M1 Sertifikalı 7000 lx Madenci Baş Lambamız Her türlü şarj rafı için uygundur: Yüksek hassasiyetli sabit akım ve sabit voltaj yönetim devresi ile herhangi bir 5-10V şarj rafında şarj edilebilir.

ÜRETİCİNİN REFERANSLARI

Yenianadolu Madencilik
Bükköy Madencilik
Yıldızlar SSS Holding
Akkurt Madencilik
Aslantürk Madencilik
Elsi Madencilik
Akkurt Madencilik

Üç-el Madencilik
Dekur Madencilik
Kale Madencilik
Özcoşkun Madencilik
Coşkun Madencilik
MHS Madencilik



HABERLEŞME SİSTEMLERİ

Atex Group 1 M1 Sertifikalı Kendinden Emniyetli Zener Bariyerli Yeraltı Telefonumuz. Avrupa ürünlerine göre oldukça hafif ve kullanışlı olup, müşterilerimiz tarafından yeraltında testlerini ve denemeleri yapıldıktan sonra firmamız tarafından Atex belgesi alınmış ve satışa sunulmuştur.

ÜRETİCİNİN REFERANSLARI

İmbat Madencilik
Ermaden (Oyak)
Kiremitçiler Maden
İskilip Madencilik
Bükköy Madencilik



YOLVERİCİ

Atex Group 1 M2 Sertifikalı Kendinden Emniyetli yolverici.



HALAT SAPLAMA



YAĞ POMPASI



HALAT SIKTIRMA TAKOZU



MQT130/3 HALAT SAPLAMA MAKİNASI



YDC180-150 GERME KRİKO



YILDIZ KAYA SAPLAMA
KARIŞTIRICI - ALTİGEN

KIRICI VE DELİCİ EKİPMANLARI

YT24 - YT28
DÖVME GÖVDE
PERFERATÖR



Martopikör



T-8

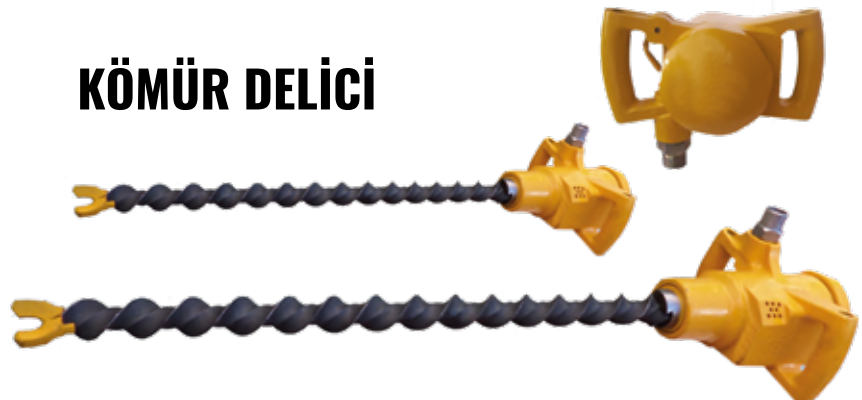


S-10



S-5.5

KÖMÜR DELİCİ





AVRUPA VE ÇİN HAVALANDIRMA FANLARI

Çift Motorlu
Havalandırma Fanları



Pnomatik
Havalandırma Fanları



Tek Motorlu
Havalandırma Fanları



Personel Taşıma Arabası - Vagon

ERA GROUP olarak yaşadığımız şehir olan KONYA' da Personel Taşıma Arabaları ile Vagonların üretimini yapmaktayız. Böylelikle yapabileceğimiz işlerin bedelini kendi ülkemizde kazanmasına ufakta olsa katkımız olmasından mutluyuz.



Shenzhou Group, kömür hazırlama teknolojisi alanında lider konumda olan bir şirkettir. Kuruluşundan bu yana, kuru kömür hazırlama teknolojisinde önemli bir rol oynamış ve sektörde birçok yeniliğe imza atmıştır. “Suya rüzgarla yer değiştirmek” yaklaşımıyla, geleneksel yöntemleri modernize ederek daha verimli ve çevre dostu çözümler sunmaktadır. Özellikle ZM mineral yüksek verimli ayırıcı gibi son teknoloji ürünlerle sektörde öne çıkmıştır. Müşteri odaklı yaklaşımıyla, farklı müşteri ihtiyaçlarına hızlı ve esnek çözümler sunarak sektörde güçlü bir etki yaratmıştır. Ayrıca, sürekli araştırma ve geliştirme faaliyetleriyle, kömür hazırlama teknolojisinin sınırlarını zorlamaya devam etmektedir. Shenzhou Group, endüstrideki liderliğini koruyarak, kömür hazırlama teknolojisinin geleceğini şekillendirmeye devam etmektedir.



FGX compound dry separator



ZM intelligent mineral high-efficiency separator separator



IDS intelligent dry separator separator



GZQ dry dense medium separator separator



All size dry coal preparation process equipment system separator

ZM Serisi Akıllı Mineral Yüksek Verimli Ayırıcı

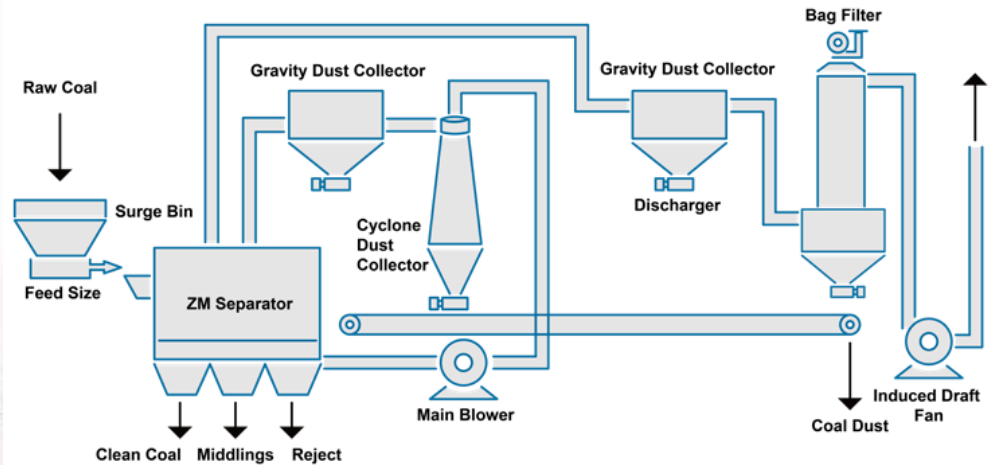
ZM Akıllı Mineral Yüksek Verimli Ayırıcı, Tangshan Shenzhou'un kompozit ayırıcı geliştirme ve uygulama deneyimlerine dayanarak, birçok iyileştirme yapılarak ve ileri teknik kavramları içselleştirilerek başarıyla geliştirilmiş bir akıllı ve modüler kuru ayırma ekipmanıdır. Bu teknoloji, çeşitli hava ayırma teknolojilerinin avantajlarını entegre eder ve mevcut hava ayırma teknolojisindeki en yüksek teknik seviyeye sahip üründür. Seçilen malzemelerin özelliklerine göre özelleştirilebilir.



Ayırma Prensipleri

Bu teknoloji, başlıca yatak yüzeyi titreşimi ve rüzgar kuvvetinden faydalanarak, mineral, kömür, atık, pirit ve diğer farklı yoğunluktaki malzemelerin ayırma yatağında farklı yoğunluktaki malzemelerin rüzgar kuvveti ve rüzgar kuvveti etkisi altında adım adım spiral hareketini gerçekleştirmesini sağlar. Malzemelerin farklı bileşimlerine göre, her adım aralığı farklı yoğunluklarda bir akışkan yatağı oluşturur. Adım aralığında tekrarlayan ayırma işlemi, düşük yoğunluklu malzemelerin yüzey katmanını katman katman soyar. Yüksek yoğunluklu malzemelerin (atık) parçalarının çarpışması ve sıkıştırılması tarafından oluşturulan kaldırma etkisi, her adım aralığında farklı yoğunluktaki malzemelerin ayrılmasını sağlar.

İşlem Akış Şeması



■ Teknik Parametreler

Model	Kapasite (t/h)	Besleme Ebadı (mm)	Güç (kW)	Yerleşim Ebadı (m)
ZM35	30-35	80-0	130	12.5×3.5×6
ZM70	60-70	80-0	200	14×10.5×10
ZM100	90-100	80-0	339	16×10×12
ZM150	125-150	90-0	406	15×9.5×12
ZM200	175-200	100-0	678	21×17.6×12
ZM300	250-300	100-0	812	21×16.5×12
ZM400	350-400	100-0	1200	22.5×24×12
ZM600	550-600	100-0	1400	27.5×25×12
ZM800	700-800	100-0	2400	45×24×12
ZM1200	1000-1200	100-0	2800	50×28×12

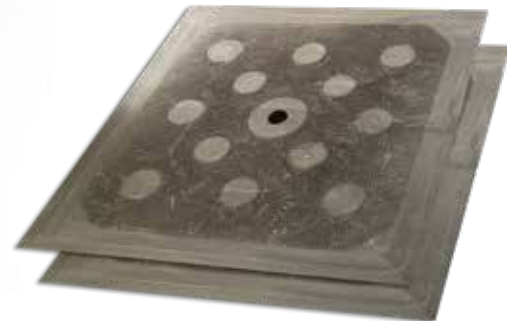
STRONG – Prf Mr. MA Çin de 80 in üzerinde yıkama tesisi kurmuş ve ülkemizde de 2010 yılından beri çalışan Soma da ki büyük firmaların çözüm ortağı olmuş üretici firmamızdır. Anahtar teslimi projeler yanında ihtiyaç olabilecek özel çözümler de sunmaktadır. Türkiye de bir çok firma da üreticimizin referansı

■ Yelten Madencilik 150 T/S LAVVAR Tesisi
■ BKI Madencilik 150 T/S LAVVAR Tesisi

■ Grup İdeal Madencilik 100 T/S LAVVAR Tesisi
■ İmbat Maden, Siklon, Elek, Santrafuj v.d



FİLTRE PRES SİSTEMLERİ





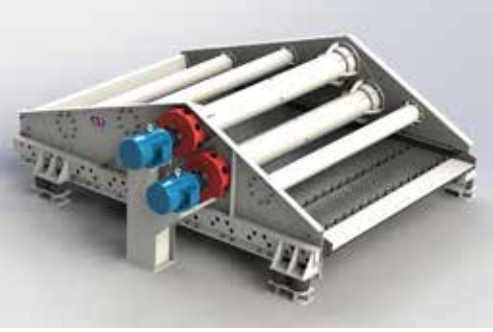
3 Ürünlü Siglon



LWC Yatay Dekantör Santrifüjü



YKZ Serisi Elek



Elek



ZKZD Serisi Elek



Konsantre Siklon Grubu



Tkiner



Flotasyon Makinesi



Derin Koni Kalınlaştırıcı



Ağır Ortam Tam Otomatik Yoğunluk Kontrol Sistemleri



Merkezi Güç kontrol sistemi



TWG Serisi Yatay Santrifüj



TLL Serisi Dikey Santrifüj



Jig Makinesi

Şirketimiz, çevreci madencilik ekipmanlarının üretimine odaklanmış bütünsel bir kuruluştur. 20.000 metrekarelik geniş bir alana sahip olan tesisimiz, standart endüstriyel tesisler ve modern ofis alanlarına sahiptir. Ayrıca, 20'den fazla farklı uzmanlık ekipmanı ile donatılmıştır.

Ana iş kollarımız arasında kömür çamuru, belediye atık çamuru, endüstriyel atık çamuru ve inşaat, maden atıklarının geri dönüşümü bulunmaktadır. Ayrıca, akıllı öğütme ekipmanlarının imalatı da yapılmaktadır. Ürün yelpazemiz, kurutma makineleri, öğütme makineleri, kırıcılar gibi birçok makineyi içermektedir. Özellikle kömür çamuru kalitesinin iyileştirilmesi ve kurutulması, endüstriyel ve belediye atık çamurlarının hafifletilmesi, yüksek nemli malzemelerin kurutulması ve endüstriyel öğütme sektöründe, üstün teknik güce ve piyasa görüşüne dayanarak geniş bir övgü ve müşteri güveni kazanmıştır.



Performans özellikleri

1

Kömür kurutucusu, yüksek aşırı yük direncine, geniş işleme kapasitesine, düşük yakıt tüketimine ve düşük kurutma maliyetine sahiptir.



3

Malzeme dağıtma cihazları, boşaltma cihazları vb. gibi besleme ekipmanları, tıkanma, kesinti, düzensizlik ve yanlış yönlendirme gibi sorunları önler.



2

Dağınık malzemelerin temizliğini ve ısı iletimini güçlendirir ve malzemelerin nemine ve viskozitesine güçlü bir şekilde uyum sağlar.



4

Kurutucu ve destek tekerleği arasındaki eşleşmenin her zaman doğrusal temas halinde olmasını sağlayacak bir "hizalama destek tekerleği cihazı" benimsenir. Böylece aşınma ve güç kaybı büyük ölçüde azaltılır.



Teknik parametreler

Ürün özellikleri (m)	İşleme kapasitesi (t/saat)	Besleme nemi (%)	Değer nemi (%)	Redüktör modeli	Kurulum eğimi (°)	Motor modeli → güç (kw)
Φ1,2x10	2,5-3	≤30	13±2	ZQ350II-25	3-5	Y160M-6→7,5
Φ1,5x14	7-9	≤30	13±2	ZQ400II-31,5	3-5	Y180L-6→15
Φ1,5x18	9,5-12	≤30	13±2	ZQ400II-31,5	3-5	Y180L-6→15
Φ1,8x14	12-17	≤30	13±2	ZQ400II-31,5	3-5	Y200L-6→18,5
Φ1,8x18	14-18	≤30	13±2	ZQ400II-31,5	3-5	Y200L1-6→18,5
Φ2,0x18	18-22	≤30	13±2	ZQ50II-31,5	3-5	Y200L2-6→22
Φ2,0x20	18-23	≤30	13±2	ZQ50II-31,5	3-5	Y200L2-6→22
Φ2,2x18	21-25	≤30	13±2	ZQ65II-31,5	3-5	Y200L2-6→22
Φ2,2x20	22-25	≤30	13±2	ZQ65II-31,5	3-5	Y225M-6→30
Φ2,4x20	25-29	≤30	13±2	ZQ75II-31,5	3-5	Y225M-6→30
Φ2,4x22	26-30	≤30	13±2	ZQ75II-31,5	3-5	Y225M-6→30
Φ2,6x20	28-33	≤30	13±2	ZQ85II-31,5	3-5	Y250M-6→37
Φ2,6x24	29-35	≤30	13±2	ZQ85II-31,5	3-5	Y250M-6→37
Φ3,0x20	45-50	≤30	13±2	ZQ100II-31,5	3-5	Y280S-6→45

TAM OTOMATİK TORBALAMA MAKİNESİ

QZD-700, QZD-1000 otomatik paketleme sistemi, firmamızın kantitatif tartım sistemi, otomatik torba besleme ve yükleme cihazı, otomatik torba sıkma cihazı, otomatik torba taşıma makinesi, bant konveyörü, otomatik dikiş makinesi/ısı mühürleme makinesi gibi bileşenlerden oluşur.

Malzeme tartımından boşaltma, torba çıkarma, torba sıkma, torba taşıma, etiketleme, dikiş ve diğer tüm işlemler tamamen otomatik olarak kontrol edilir. Personel sadece ambalaj torbalarını ve etiketleri düzenlemeli ve cihazın belirlenen konumuna yerleştirmelidir. İşlem basit ve kolaydır ve bir kişi aynı anda birkaç takım ekipmanı izleyebilir.



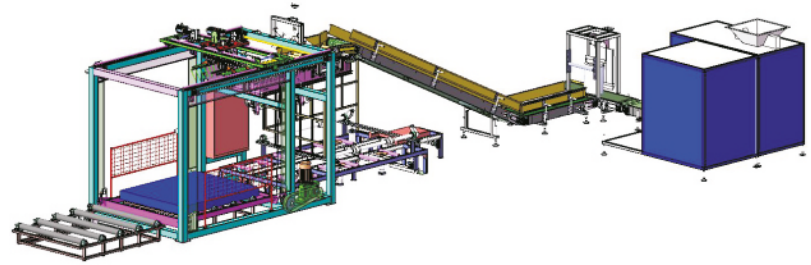
Teknik Bilgiler / Technical Parametres

Item	QZD-700, QZD-1000
Application materials	Granular material, powder material, flake/lump/mixed material
Weighing range	20-50kg / bag or customized
Scale interval	10g
Feeding type	gravity feeder/ screw feeder/ belt feeder
Weighing hopper	dual-weighing hopper
Precision	+/-0.2% based on your materials characteristics
Capacity	standard capacity 500-600bags/hour, fast capacity 600-1000bags/hour
System	PLC PLC system and 10" full touch screen HMI
Bag type	50-65cm, 80-110cm Airtight bags, woven bags with lining, paper bags, kraft bags etc or other type bags that can be picked up by the suckers. Recommend bag size: width 50-65cm, length 80-110cm or customized
Air source	0.5-0.8Mpa, 750nl/min
Dimension(L*W*Hmm)	4000*2800*2400mm, details size see the drawing
Power	4.28kw
Voltage	three phaseAC380V/50HZ
Working environment	(-10℃~40℃)
Relative humidity	≤90%RH non condensation

OTOMATİK TORBA PALETLEYİCİ

Yüksek konumlu paletleyici, şık tasarımı, hafif yapısı, kolay kurulumu ve yüksek güvenilirliği ile karakterize edilen modern bir ekipmandır. Çok yönlüdür ve düşük bakım maliyetine sahiptir. Modeline bağlı olarak saatte 450-500 veya 500-650 torba işleyebilir. Küçük ayak izine sahip olmasına rağmen, çuval ürünlerin işlenmesini otomatikleştirmek isteyen küçük ve orta ölçekli işletmeler için ideal bir çözümdür ve yem, tahıl, kimyasal, madencilik ve inşaat malzemeleri gibi çeşitli endüstrilerde kullanılabilir.

Tam otomatik yüksek konumlu paletleyici sistemi, bir paletleyici ana bilgisayarı, eğimli bir konveyör, bir itici, bir bant konveyörü ve bir kontrol sistemi içerir.



Teknik Bilgiler / Technical Parametres

Item	single station MDG-450	double station MDG-650	column palletizer MDLZ-400
Stacking type	3/4/5/6/7/8/9/10bags per layer or customized stacking height≤1.8m		
Pallet size	≤1.4*1.6meter or customized		
Stacking Capacity	450-500 bags/ hour	500-650 bags/ hour	300-400 bags/ hour
	Optional Robot Palletizer 500-600/1200-1500 bags/ hour		
System	PLC system and touch screen panel (HMI)		
Air source	0.6-0.8Mpa,0.8Nm ³ /h		
Dimension(L*W*Hmm)	size please see the drawing		
Power	12kw		
Voltage	three phaseAC380V/50HZ		
Working environment	(-10℃~40℃)		
Relative humidity	≤90%RH non condensation		

era[®] There is
a solution,
ERA

www.eramadencilik.com



☎ 0332 260 00 54

0332 260 00 58

✉ info@eramadencilik.com

🌐 www.eramadencilik.com

📍 Horozluhan Mahallesi Çalıldüzü Sokak
No:3 Selçuklu /KONYA



Bizi yakından takip edin
Follow us closely

🌐 📺 📷 📺 eramadencilik

era[®] There is
a solution,
ERA